



25036 PALAZZOLO S/O (BS) - V.le Europa, 48/A
 Telefono 030 7300812 - Fax 030 7400794
 E-mail: lpmsnc@tele2.it - www.lpmimballaggi.it
 P. IVA 00571280981 - C.C.I.A.A. BS R.E.A. 113310
 Codice Fiscale / C.C.I.A.A. BS R.I. 00578000176

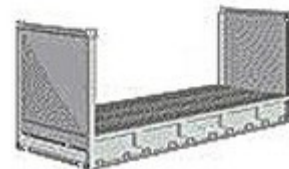
Container 40' open top

PESO	Tara	3650 kg		
	Peso Massimo Caricabile	26680 kg		
MISURE	Esterne	Interne	Apertura Porta	Apertura Tetto
Lunghezza	12192 mm	12020 mm	-	11800 mm
Larghezza	2438 mm	2320 mm	2280 mm	2150-2190 mm
Altezza	2591 mm	2270-2380 mm	2190 mm	
VOLUME	64.00 / 66.40 m ³			



Container 20' flat rack

PESO	Tara	2300-2560 kg	
	Peso Massimo Caricabile	17850-27920 kg	
MISURE	Esterne		
length	6058 mm	length between end walls	5660 / 5930 mm
		Lato aperto	5500 / 5700 mm
width	2438 mm	Larghezza del piano carico	2390 mm
		Larghezza tra i sostegni interni	2230-2250 mm
height	22591 mm	Altezza interna	2200-2285 mm



Container 40' flat rack

PESI	Tara	2700 kg	
	Max. Payload	21300 / 31030 kg	
MEASUREMENTS	External		
length	12192 mm	Lunghezza tra le pareti	12080 mm
		Lato Aperto	11800 mm
width	2438 mm	Larghezza piano di carico	2430 mm
		Larghezza tra i sostegni interni	2230-2240 mm
height	2591 mm	Altezza interna	1850 / 2100 mm

